

## **MICROFORTE**

---

GUIA PARA CONECTAR EL  
MFLINKBOX-14 AL INTERNET

# GUIA PARA CONECTAR EL MFLINKBOX-14 AL INTERNET

¡Gracias por adquirir nuestro sistema de comunicación MF-LINKBOX-14!

Con este dispositivo podemos transferir los datos de generación de nuestra instalación al portal de monitoreo CONNERA - MICROFORTE.

Con esta guía, conectaremos al internet nuestro MF-LINKBOX-14 en unos cuantos pasos.

Existen 2 maneras de hacer esta conexión al internet, mediante un cable ETHERNET o WiFi.

## 1.- Conexión al internet mediante cable Ethernet

Solo basta con conectar el cable Ethernet al MF-LINKBOX-14 de nuestro modem para establecer una conexión al internet.



El 3er LED debe de encender en verde cuando el MF-LINKBOX-14 esta conectado al internet.

¡Listo! Ya estamos conectados al internet por medio del cable Ethernet.

## 2.- Conexión al internet mediante Wi-Fi

Para establecer una conexión Wi-Fi entre nuestro router y el MF-LINKBOX14 debemos seguir los siguientes pasos:

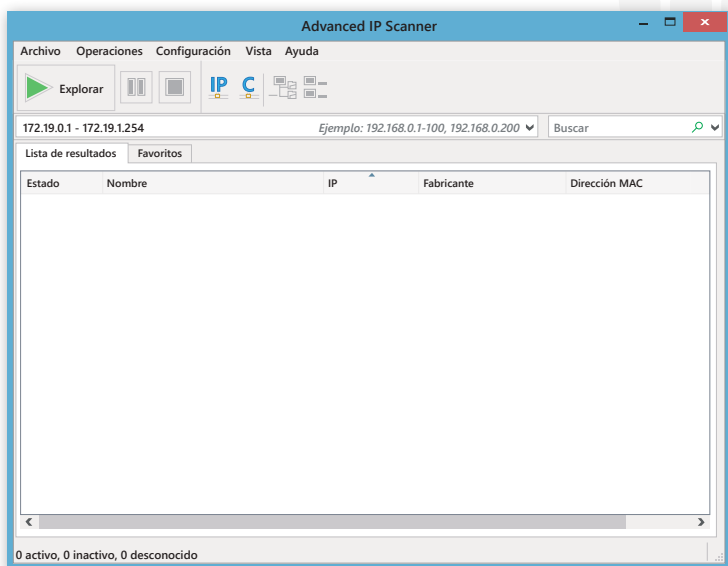
Paso 1: Debemos de buscar la dirección IP del MF-LINKBOX14, esto es muy facil, debemos de descargar un programa de la red del siguiente link:

<https://www.advanced-ip-scanner.com/es/>



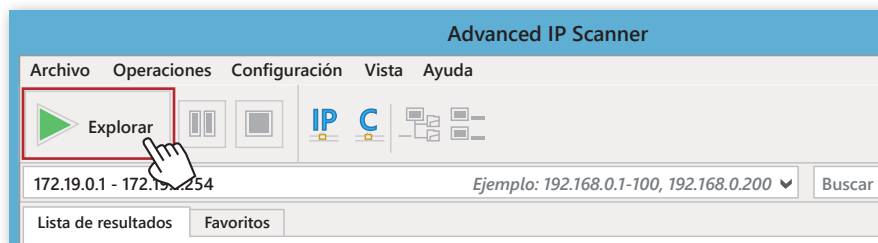
Una vez que se haya descargado el programa, debemos de instalarlo en nuestra PC ó Laptop.

Abrimos el programa debe de verse de la siguiente manera:



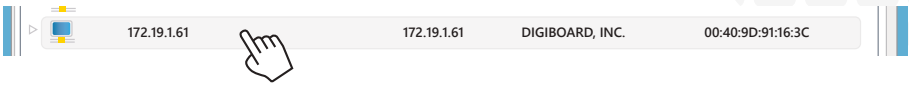
NOTA: Para que el programa detecta la dirección IP del MF-LINKBOX14 debe de estar conectada a la red Wi-Fi que queremos conectarnos

Despues de abrir el programa y estar en la pantalla de arriba, debemos de dar un clic en explorar:



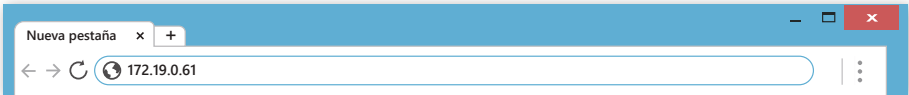
Se deben de desplegar todas las direcciones IP que estan disponibles para ser conectadas a nuestra Wi-Fi

En cuanto aparezcan todas, debemos de buscar una nombrada de la siguiente manera:



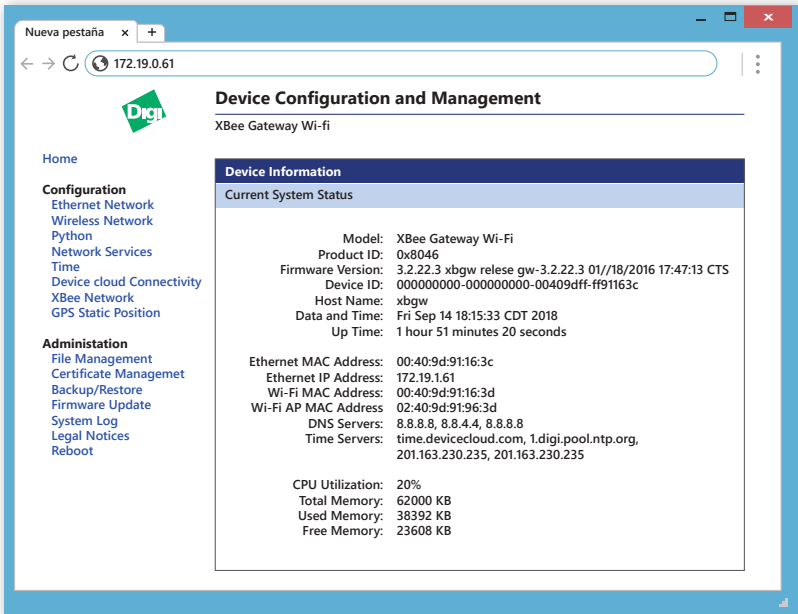
Cuando la hayamos localizado, debemos de apuntar la dirección IP que en para este ejemplo es: 172.19.1.61

El siguiente paso es abrir nuestro explorador de internet (explorer, chrome, etc..) y debemos colocar la dirección IP del MF-LINKBOX14 en la barra de direcciones o URL de la siguiente manera:



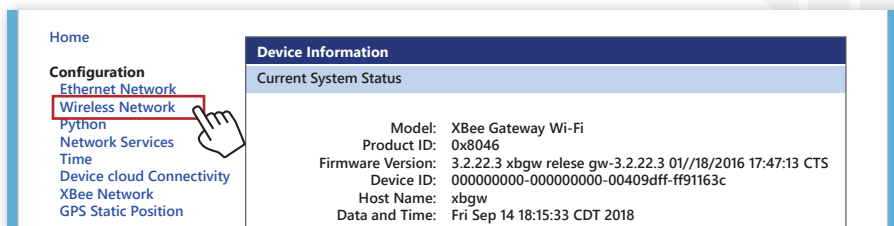
Debemos de dar un Enter despues de haber ingresa la dirección, es como si quisieramos visitar esta página.

Debemos de entrar en la siguiente pagina:

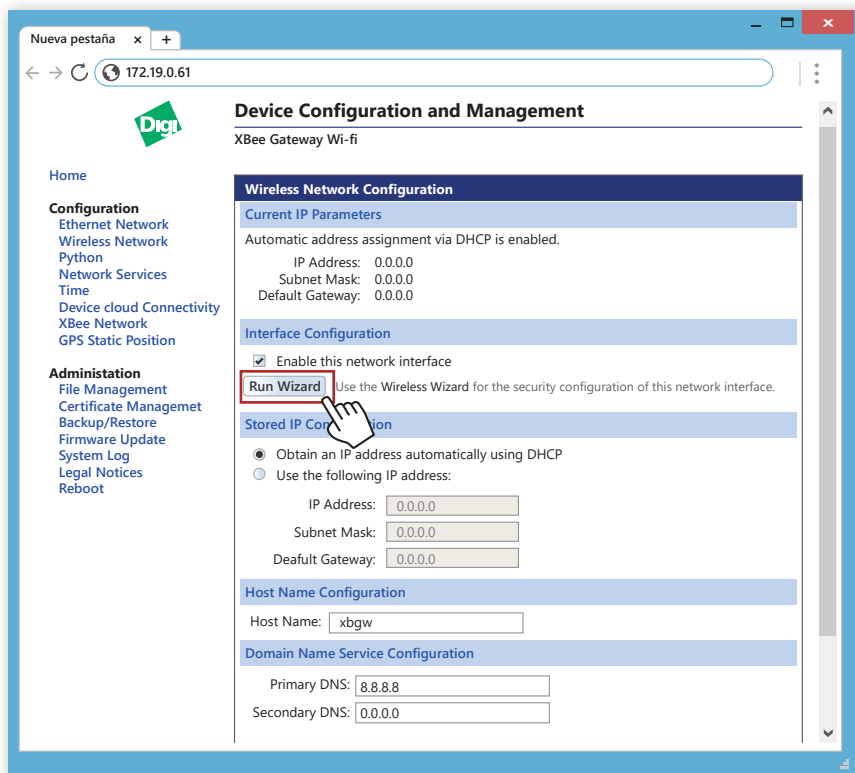


¡En hora buena! Ahora estamos ya en el software del MF-LINKBOX14 y ahora ya podremos establecer la conexión al Wi-Fi

El siguiente paso es ir a la parte de CONFIGURATION (CONFIGURACIÓN) en la opción de WIRELESS NETWORK (CONEXIÓN INALAMBRICA) debemos de dar un clic.



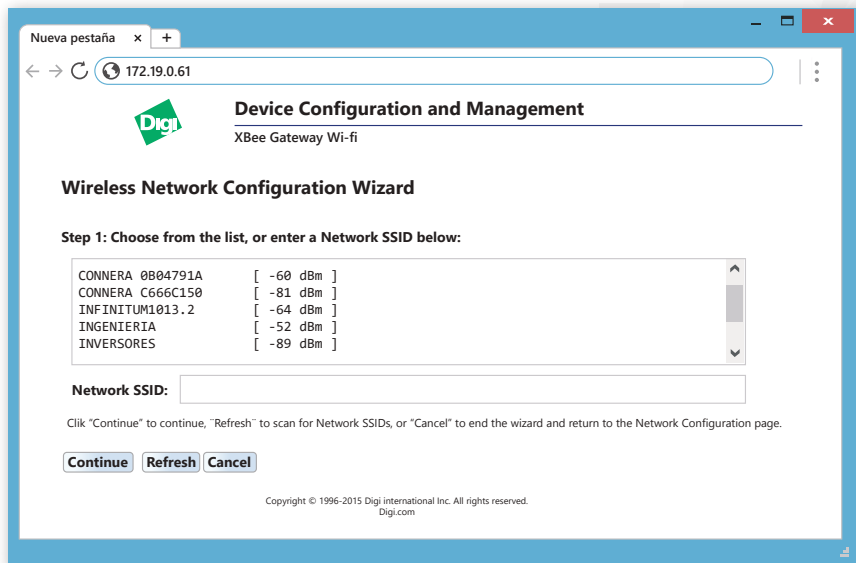
Dentro de esta opción de WIRELESS NETWORK debe de aparecer la siguiente pantalla:



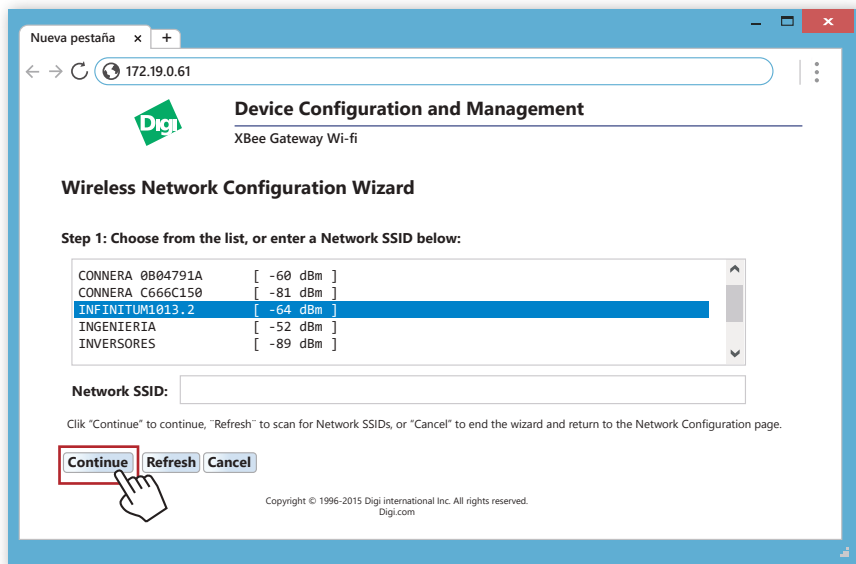
Ya en esta pagina debemos de dar un clic en la parte donde dice RUN WIZARD



Despues de darle clic en el boton de RUN WIZARD, nos debe de mandar a la siguiente pantalla:



Una vez en esta pantalla debemos de dar clic en el nombre de nuestra red Wi-Fi y despues en el boton CONTINUE



Despues de dar clic en el nombre de nuestra Wi-Fi aparecera la siguiente pantalla

Nueva pestaña x +

← → ↻ 172.19.0.61

**Digi** **Device Configuration and Management**  
XBee Gateway Wi-fi

### Wireless Network Configuration Wizard

**Step 2: Select Security Mode and enter associated parameters:**

**Security Mode:**

**WAP Shared Key:**

**Confirm Key:**

Click "Finish" to continue or "Cancel" to end the wizard and return to the Wireless Network Configuration page.

**Finish** **Cancel**

Copyright © 1996-2015 Digi international Inc. All rights reserved.  
Digi.com

Aquí debemos de escoger la opción WPA/WPA2 Personal

Y en la parte de Shared Key y Confirm Key, debemos de poner la contraseña de nuestra Wi-Fi.

Despues de hacer esto debemos de dar un clic en FINISH.

¡En hora buena! Hemos establecido la conexión a internet mediante nuestra red Wi-Fi

NOTA: La maxima distancia que puede existir entre el router Wi-Fi y el MF-LINKBOX14 debe de ser de 10 metros. Si se pasa de esta distancia la comunicaci3n se perdera.



CONNERA